

INFO TRAVAUX

ENTRETIEN DE LA VÉGÉTATION

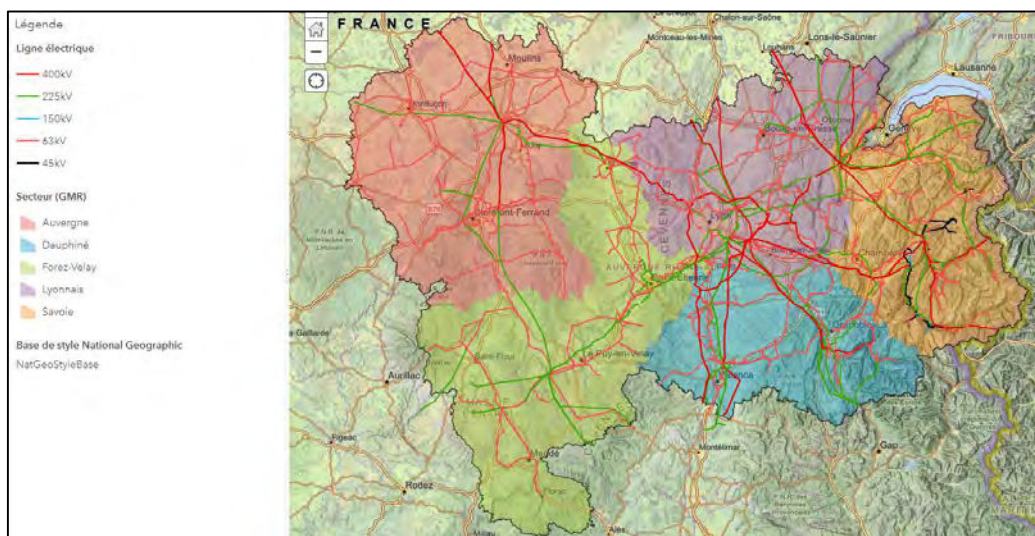
RTE, le gestionnaire du réseau de transport d'électricité, est chargé d'assurer la sécurité de ses lignes à haute tension et de leurs abords. Avec 20% de ses lignes en milieu forestier, leur sécurisation passe donc par l'entretien de la végétation sous les emprises des lignes. C'est une tâche fixée par le Code de l'énergie qui reconnaît à RTE le droit de « couper les arbres et les branches qui, se trouvant à proximité de l'emplacement des conducteurs aériens d'électricité, gênent leur pose ou pourraient, par leur mouvement ou leur chute, occasionner des courts-circuits ou des avaries aux ouvrages. »

SUIS-JE CONCERNÉ ?

RTE innove et met à disposition du grand public une carte interactive recensant les travaux de végétation prévus cette année. Placez-vous sur votre commune, seules les parcelles concernées par des travaux de végétation sur l'année en cours s'affichent. En zoomant dessus, vous aurez accès à la localisation des travaux.

3 accès possibles :

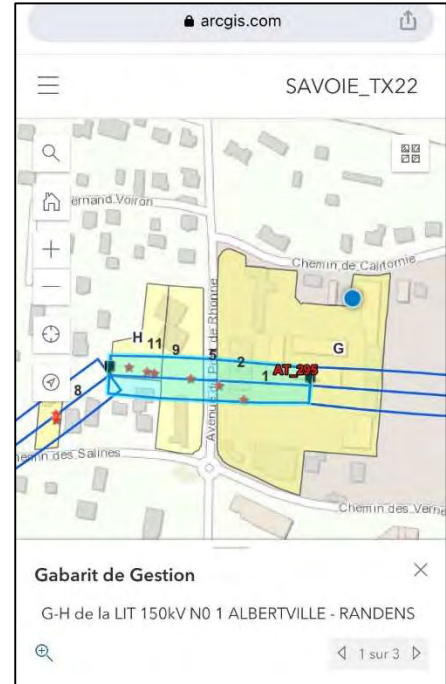
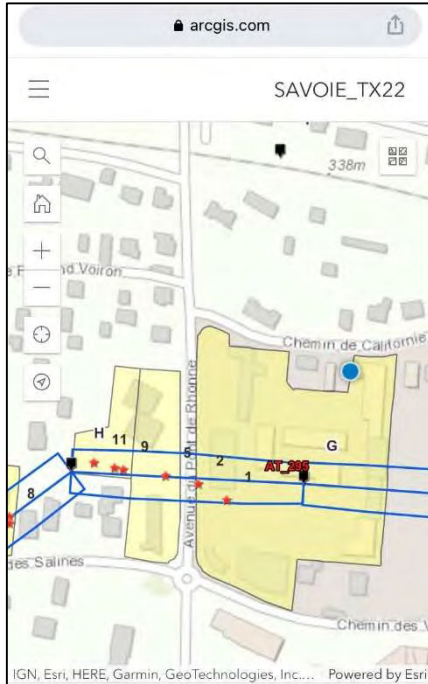
→ Interface PC accessible à partir de l'adresse : <https://arcg.is/1feaPL>



INFO TRAVAUX

ENTRETIEN DE LA VÉGÉTATION

→ Interface mobile accessible via le flascode ci-dessous



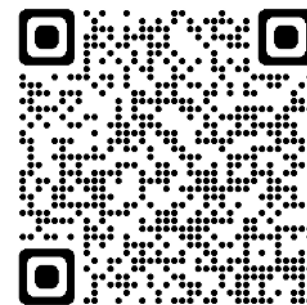
→ Application mobile [**ArcGIS Field Maps**] disponible gratuitement : [Info'Travaux RAA](#)



[ArcGIS Field Maps –](#)



<https://apps.apple.com/fr/app/arcgis-field-maps/id1515671684>



INFO TRAVAUX

ENTRETIEN DE LA VÉGÉTATION

Fonctionnement :

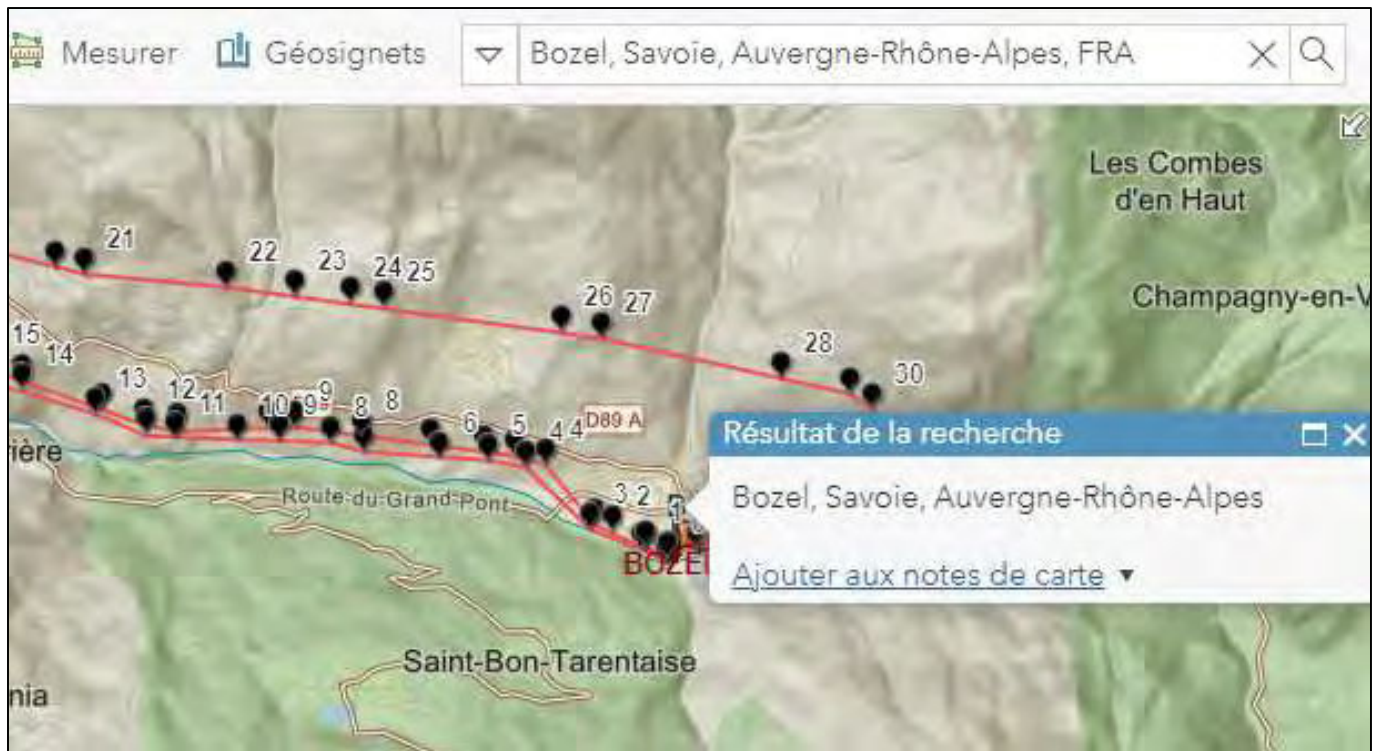
Cette carte indique les prévisions de travaux d'entretien de la végétation sous et aux abords des lignes HTB gérées par les 5 GMR du Centre de maintenance de LYON

Les éléments cartographiques s'affichent à différents niveaux de zoom

Réseau > numéro de support > gabarit d'entretien > parcelles en travaux > peuplement en travaux.

La légende permet d'identifier les codes couleurs (niveau de tension, nature des travaux, ...).

Il est possible d'effectuer des recherches par adresse postale ou bien de se localiser avec une utilisation sur mobile.



Vous pouvez interroger les différents éléments cartographiques en cliquant sur ces derniers (intitulé de l'ouvrage électrique, numéro de pylône, référence de la parcelle).

INFO TRAVAUX

ENTRETIEN DE LA VÉGÉTATION

Lorsqu'une parcelle est concernée par des travaux, elle s'affiche de couleur crème et son numéro s'affiche.



Il existe trois types de peuplements en travaux : les haies (taille), les zones de bois (abattage, débroussaillage) et les arbres isolés (écimage, élagage, abattage).

Pour plus de renseignements sur les travaux végétation, vous pouvez consulter notre guide à l'adresse suivante ou en flashant le code ci-contre :

[Modalités de gestion de la végétation sous et aux abords des lignes électriques | RTE \(rte-france.com\)](#).

Vous pouvez également nous envoyer un mail à l'adresse

rte-cm-lyo-mmrp-veg@rte-france.com

